

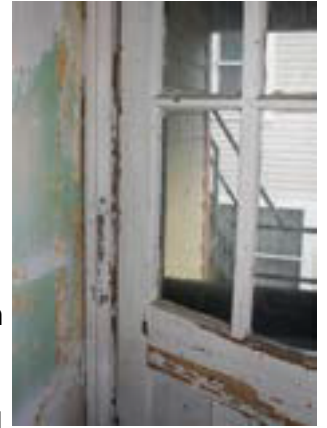
# PLON SE YON PWAZON!

## Dekouvri reyalite yo!

Plon se yon metal ki ka danjere pou timoun yo lè li antre nan kò yo. Yo jwenn plon nan pousyè, lè, dlo, tè, ak nan kèk pwodui yo itilize nan ak alantou kay nou yo. Lè penti ki fèt ak plon lakay ou fann oswa dekalè, li ka lage ti moso oswa pwodui pousyè plon.

### Fè tès pou pitit ou a!

- Yon analiz san se sèl fason ki sèten pou w konnen si pitit ou a anpwazonnen ak plon.
- Anjeneral, yon timoun ki anpwazonnen ak plon pa parèt oswa santi li malad.
- Timoun ki poko gen sis lane gen pi gwo risk pou yo anpwazonnen ak plon paske yo souvan mete men yo nan bouch yo, sa ki ogmante risk pou yo enjere pousyè plon ak ti moso penti ki gen plon.
- Anpwazònman ak plon ka domaje ren yo, fwa ak globil wouj yo. Li ka lakòz tou ralantisman devlopman, aprantisaj oswa pwoblèm konpòtman, Kosyan Entelektyèl bese, pèt oditif ak ajitasyon



### E si yon analiz san revele pitit ou a anpwazonnen ak plon?

Si doktè w la jwenn yon nivo plon ki wo nan san an (egal oswa plis pase 5 mikwogram plon pou chak desilit san), Depatman Sante Konte Rockland nan ap avèti epi ap bay:

- Enfòmasyon sou fason pou pitit ou a mwens ekspozè ak plon.
- Yon enspeksyon kay gratis ak yon detektè plon reyon x fliyoresans epi entèvyou ak fanmi an pou chèche sous plon yo.
- Pwodui gratis pou prevansyon anpwazònman ak plon.
- Èd pou w kapab ranpli zouti depistaj devlopman ASQ-3 ki chèche efè anpwazònman ak plon sou pitit ou a.
- Rekòmandasyon yo bay jan sa nesèsè.

**Pwogram Prevansyon Anpwazònman ak Plon pou Timoun**

**845-364-2558 or 845-364-2585**

**[CLPPP@co.Rockland.ny.us](mailto:CLPPP@co.Rockland.ny.us)**

**50 Sanatorium Road, Bldg D, Pomona, NY 10970**